



Scolaires



Tout public



Centres
de loisirs

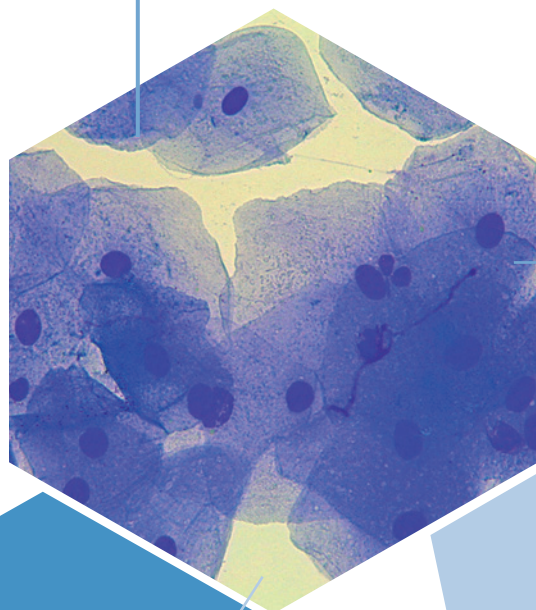


Associations

ADN ? Élémentaire, mon cher Watson !

Qu'est-ce qui est vivant ? Pourquoi suis-je un humain ?
À qui ressemble-t-on ? Trois questions... et de nombreuses
réponses qui nous conduiront vers la cellule, unité de base
du vivant où nous pourrions peut-être trouver cette fameuse
hélice d'ADN.

**ÊTRES VIVANTS / DIVERSITÉ / CELLULE /
ADN / MICROSCOPIE**



DURÉE :
1h30 à 2h00

LIEUX :
**Chez vous ou dans notre
laboratoire pédagogique
à Poitiers**

POUR QUI ?

Scolaires :
groupe de 12 maximum,
primaire, collège et lycée / Lien
aux programmes : le vivant, sa
diversité, ses fonctions et son
évolution.

**Tout public / Centres
de loisirs / Associations :**
groupe de 12 maximum,
adultes & enfants à partir
de 7 ans.

INSTALLÉS À LA PAILLASSE :

À partir d'une définition consensuelle du vivant, les participants s'engagent dans l'observation microscopique de différents types de cellules. De l'ADN est ensuite préparé à partir d'organismes vivants et/ou de cellules buccales. L'observation de notre propre ADN nous conduit à échanger sur l'importance de cet immense filament contenu dans chacune de nos cellules...



Nouvelle-Aquitaine

1 place de la Cathédrale
BP 80964 - 86038 Poitiers Cedex
Tél : 05 49 50 33 08
Fax : 05 49 41 38 56
www.ecole-adn-poitiers.org